

Navrhovaná opatření :

OPRAVA STŘECHY BAZÉNOVÉ HALY

- odstranění původní krytiny z vláknocementových šablon (bez azbestu), vč. bednění
- odstranění původního obkladu konstrukce atiky vč. PVC fólie žlabu
- úprava konstrukce atiky s novým bedněním a PVC fólií
- nová střešní krytina z plechových maloformátových šablon, větrací štěrby u okapu (pod krytinu i do podstřešního prostoru) hřebene i nároží střechy, veškeré klempířské prvky a doplňky
- osazení nového nezatepleného výlezového okna do podstřešního prostoru
- kontrola stavu parozábrany ve skladbě podhledu a případná oprava, původní tepelná izolace podhledu - kontrola stavu a doplnění pojistné hydroizolační fólie
- doplnění tepelné izolace kolem zaatikového žlabu

OPRAVA STŘECHY SPOJOVACÍHO KRČKU

- nová skladba střechy od stropní konstrukce, nová střešní vpust'
- nové napojení na sousední stěny
- nové oplechování atiky
- původní násyp kameniva ponechán (sejmutí a vrácení zpět)

VÝMĚNA OKEN A VSTUPNÍCH DVEŘÍ

- výměna oken
- výměna dveří
- nové klempířské prvky
- oprava navazujících vnitřních povrchů

ZATEPLENÍ OBVODOVÝCH STĚN

- zateplení atikové římsy, vč. nadpraží oken a dveří
- zateplení obvodových stěn vč. ostění oken a dveří
- zateplení soklové části stěn s novým betonovým obkladem
- nové klempířské prvky

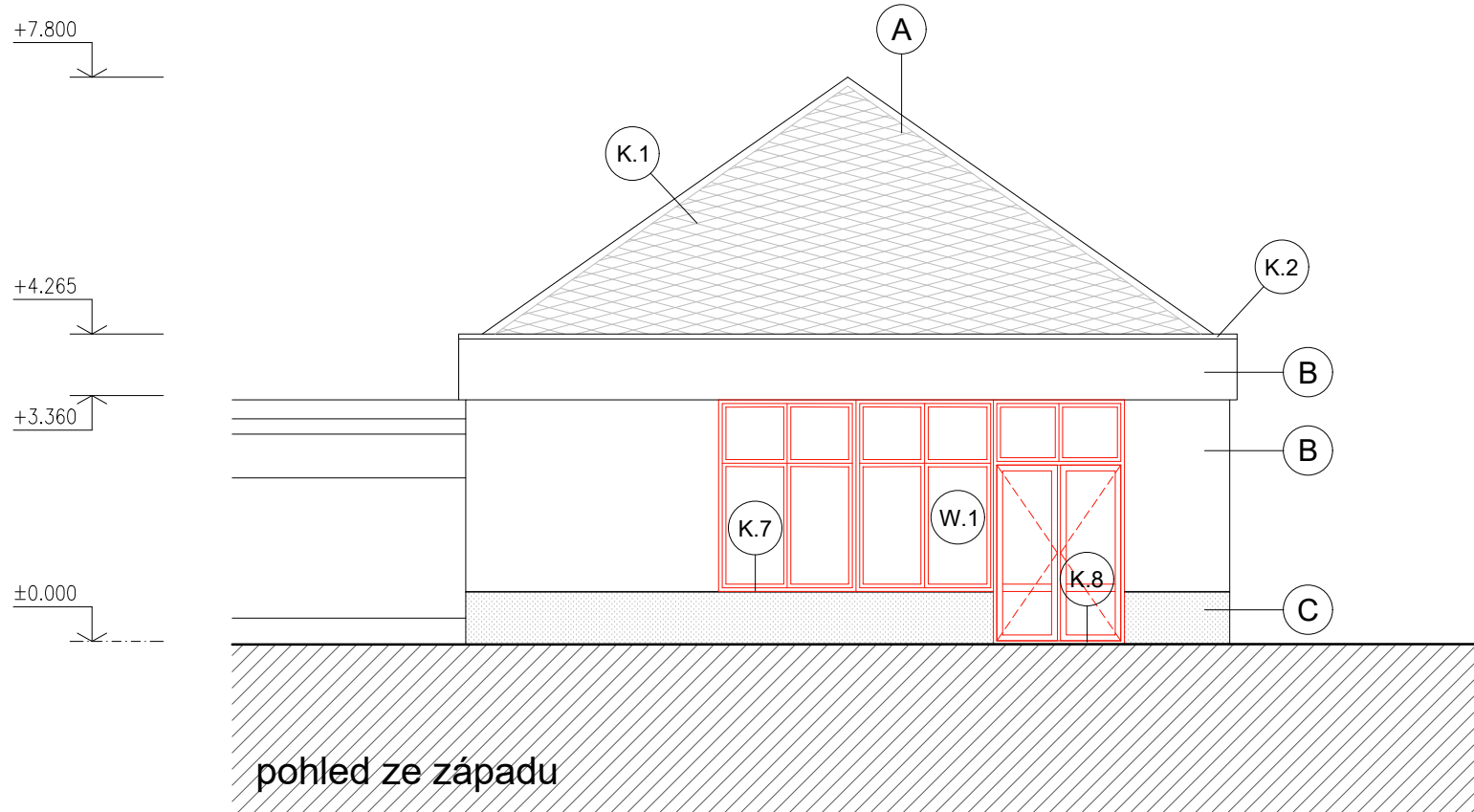
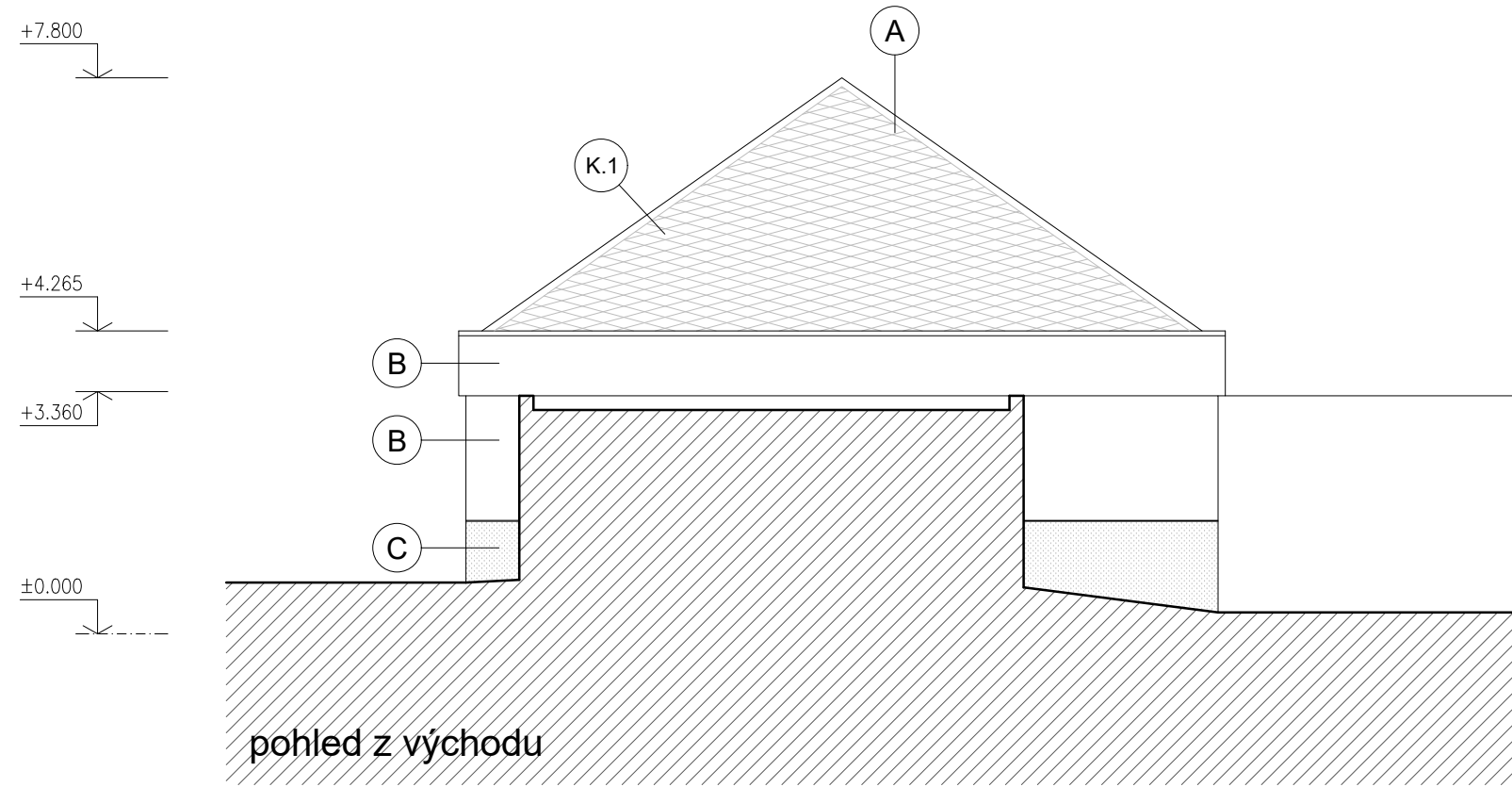
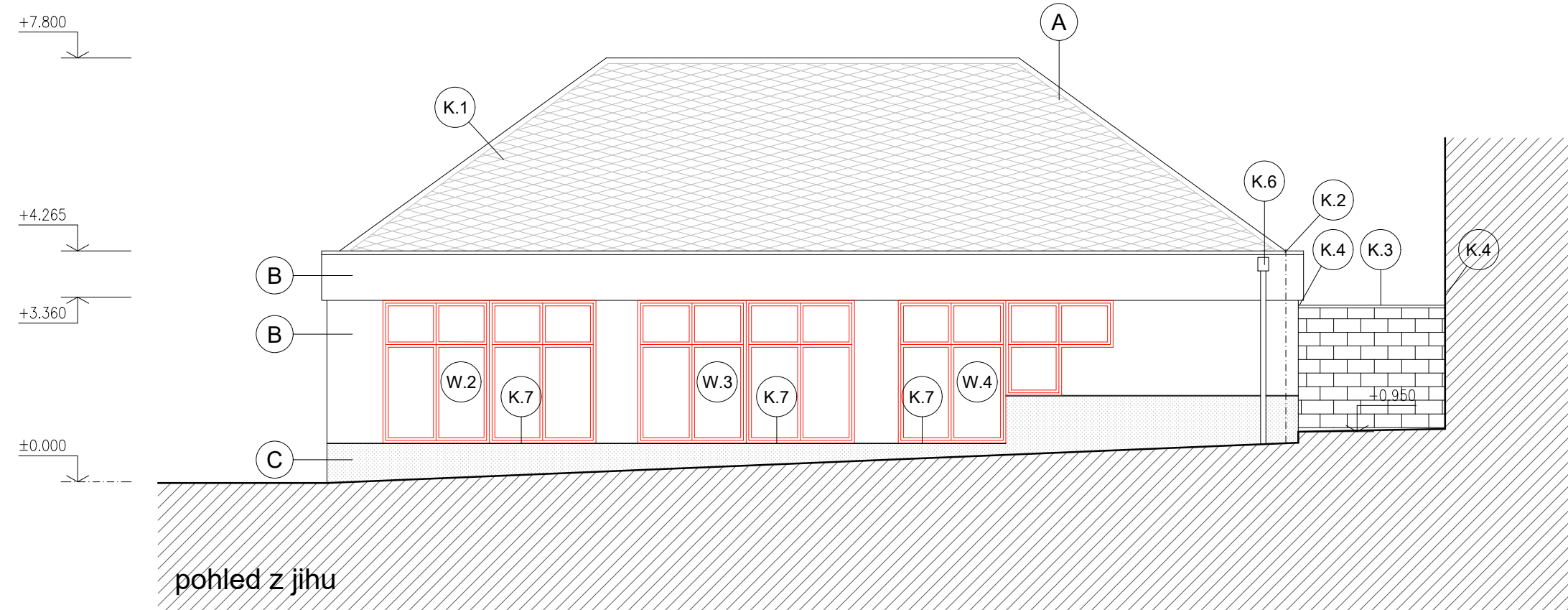
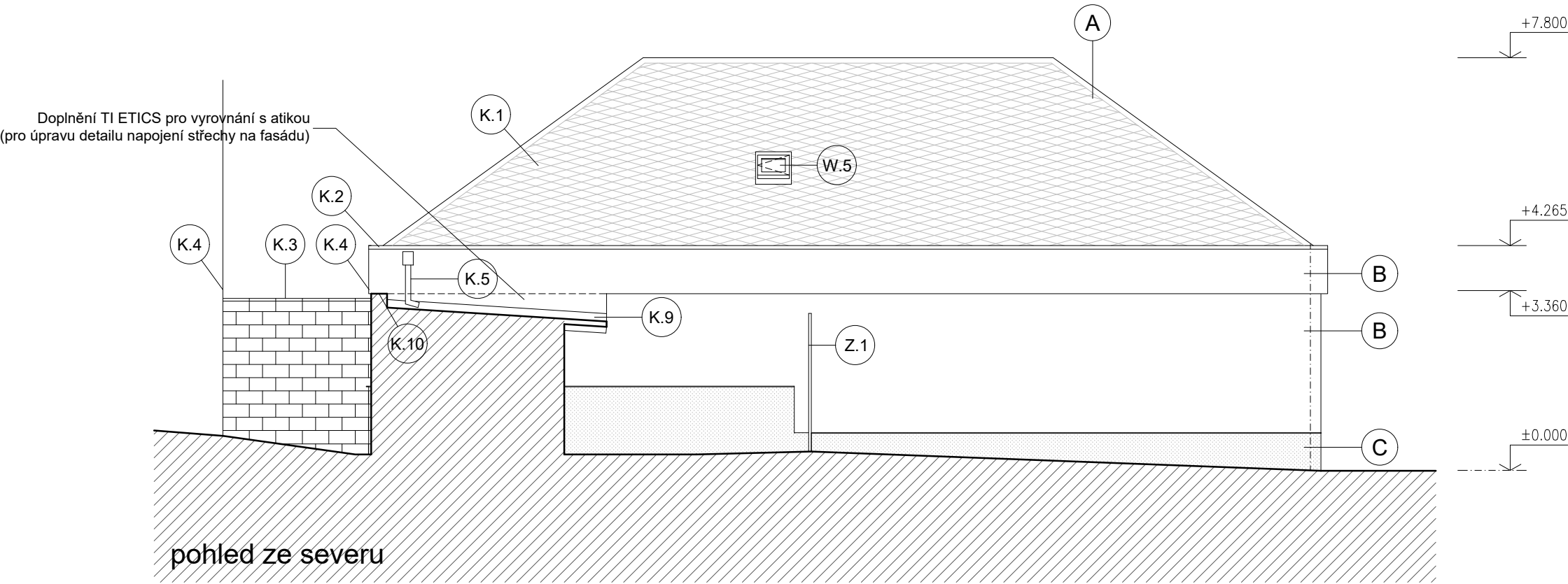
VENKOVNÍ ÚPRAVY

- přeložení původního okapového chodníku, nové podloží
- nová zpevněná plocha u vstupních dveří
- nové vanička na oplach nohou

OSTATNÍ

- přeložení a kotvení hromosvodu na povrch nové střechy a fasády, původní zemnění
- odvodnění střechy do původních míst, nové vpusti a odpadní potrubí

Zajištění bezpečnosti při provádění staveních prací dle platné legislativy.
Nakládání a likvidace s odpady v souladu s platnými právními předpisy.



VEŠKERÉ ROZMĚRY JE NUTNÉ PŘED REALIZACÍ OVĚŘIT !

POHLEDY

NAVRHOVANÝ STAV

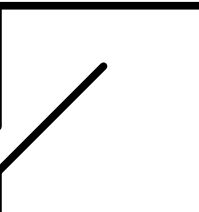
1 : 100

- A. NOVÁ STŘEŠNÍ KRYTINA Z PLECHOVÝCH ČTVERCOVÝCH ŠABLON, BARVA ČERNÁ
- B. PROBARVENÁ OMÍTKA, DVA SVĚTLÉ ODSTÍNY (PLOCHA, ŘÍMSA) - DLE VZORNÍKU
- C. OBKLAD SOKLU Z BETONOVÝCH ŠTÍPANC DESEK, ODSTÍN PÍSKOVEC (VIZ STÁVAJÍCÍ)

NOVÉ KLEMPÍŘSKÉ VÝROBKY - FEZN S POVRCHOVOU ÚPRAVOU, BARVA ČERNÁ

NOVÁ OKNA A DVEŘE Z PLASTOVÝCH PROFIL - BARVA OKROVÁ (VIZ NOVÝ SOUSEDNÍ OBJEKT)

±0.000 = stávající úroveň podlahy 1.np

<div></div> <div>svoboda.plan</div>	svoboda.plan s.r.o. 561 53 Dolní Čermná 391 e-mail: info@svobodaplan.cz	autor návrhu odp. projektant projektant části	Ing. Jiří Svoboda
	název stavby :		
	ZŠ Dobrovského oprava střechy a fasády budovy bazénu		
místo stavby : k.ú. Lanškroun, č.parc. st.3466, 3169/1 Dobrovského č.p.630, Lanškroun			
stavebník : Město Lanškroun nám. J. M. Marků 12, Lanškroun-Vnitřní Město, 56301 Lanškroun			
stupeň PD	DPS	A4	5
datum	06/2024	měřítko	1 : 100
stavební objekt :		výkres č.	paré č.
část projektové dokumentace :		D.1.1.6	
D.1.1 ARCHITEKTONICKÉ A STAVEBNÍ ŘEŠENÍ			
název výkresu : POHLEDY - NAVRHOVANÝ STAV			